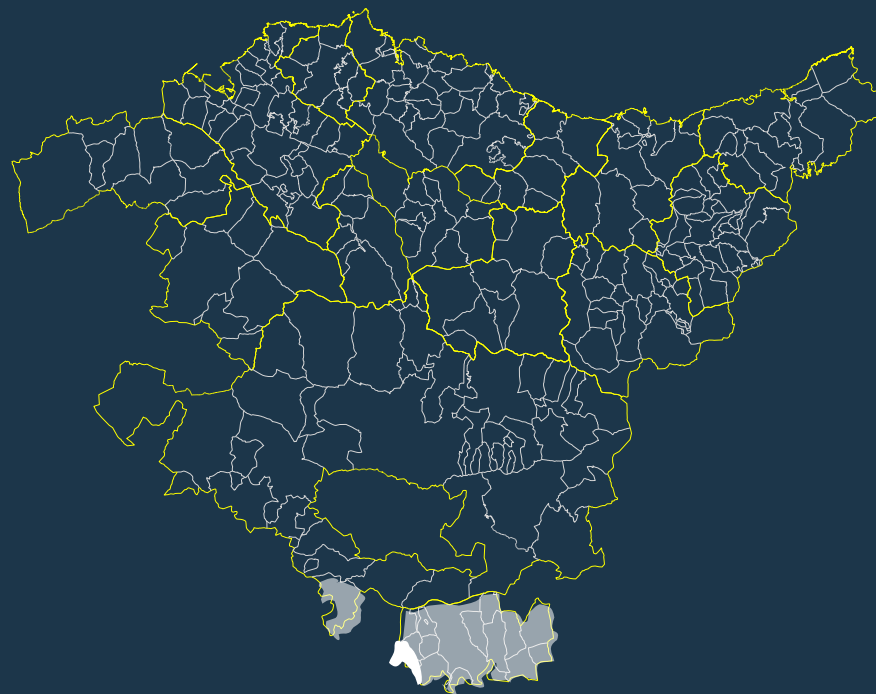


**Hiri Antolamendurako Plan Orokorra**

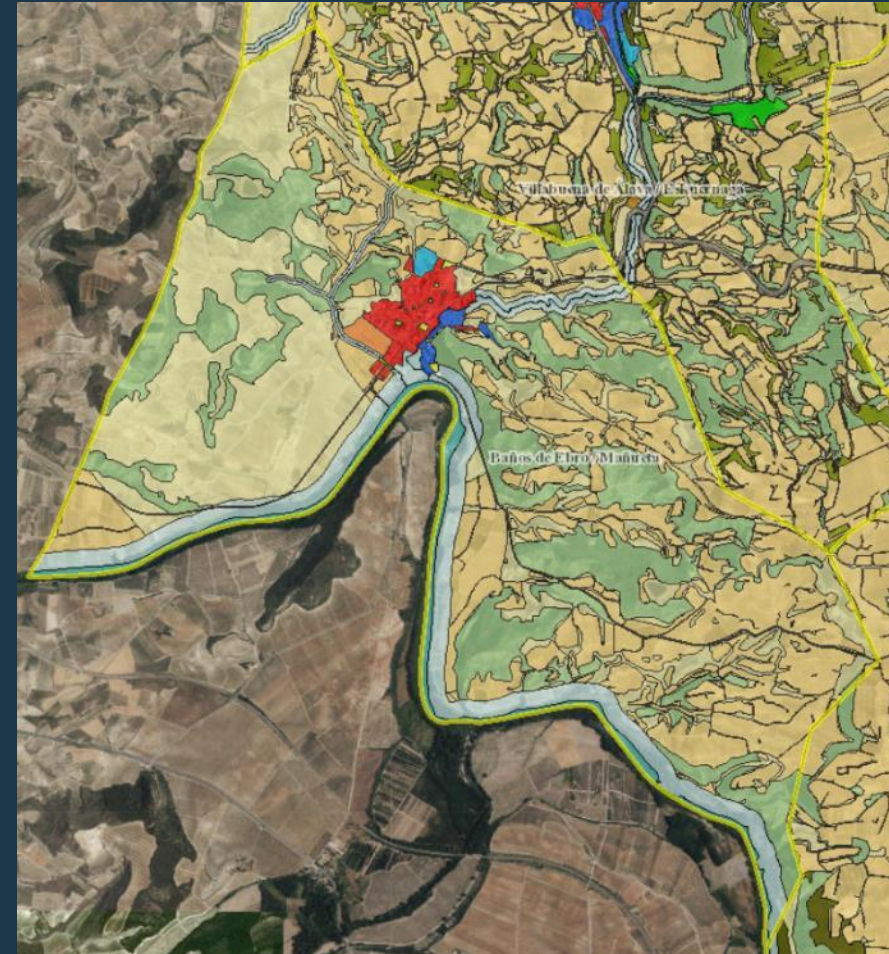
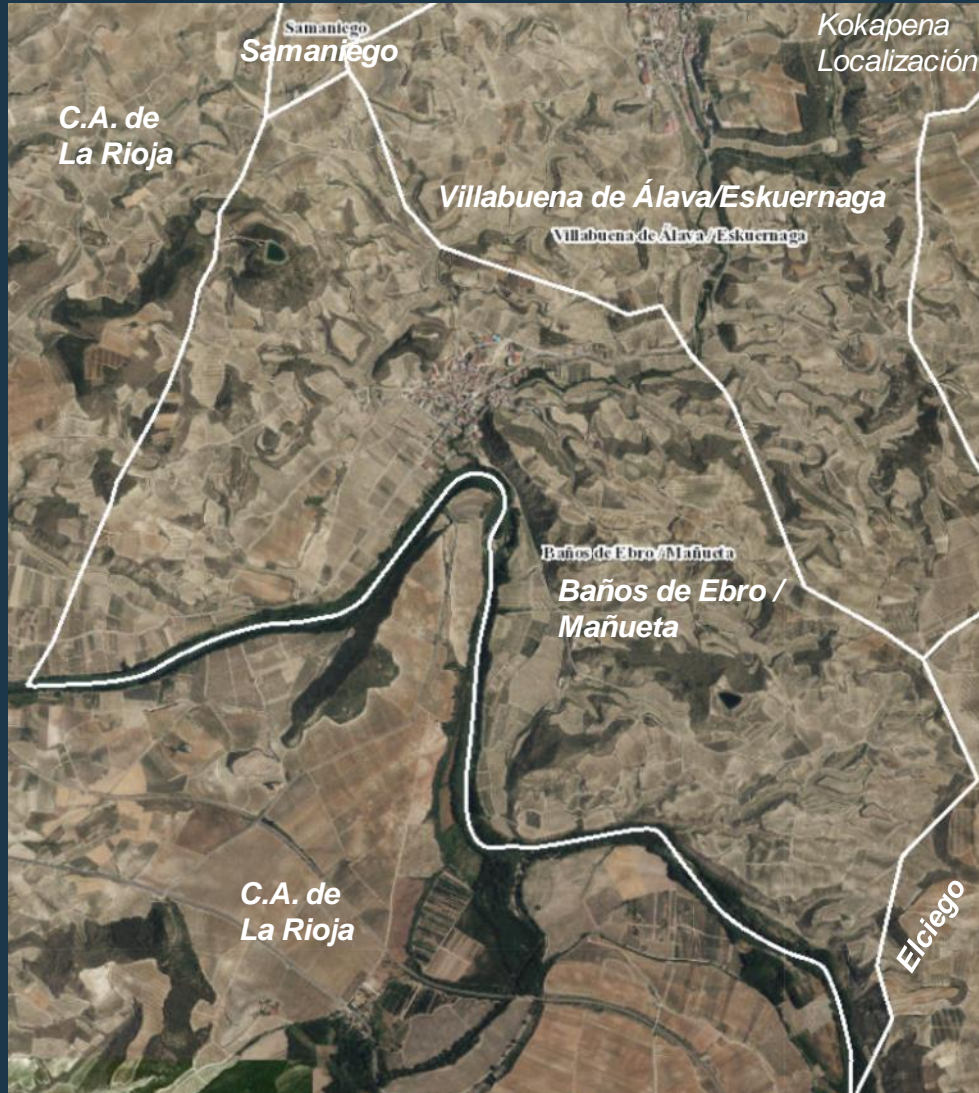
Plan General de Ordenación Urbana



<b>Espedientea</b> / Expediente	<b>1HI-009/24-P03</b>
<b>Txostena</b> / Ponencia	<b>Lurralde Plangintza eta Hiri Agendaren Zuzendaritza</b> Dirección de Planificación Territorial y Agenda Urbana
<b>Gaia</b> / Asunto	<b>Hiri Antolamendurako Plan Orokorra</b> Plan General de Ordenación Urbana
<b>Indarrean dagoen plangintza</b> Planeamiento vigente	<b>Arau subsidiarioak (behin-betiko onarpena 2004/01/16)</b> Normas subsidiarias (aprobación definitiva 16/01/2004)
<b>Udala</b> / Municipio	<b>Baños de Ebro / Mañueta</b>
<b>Eremu Funtzionala</b> Área Funcional	<b>Arabako Errioxa</b> Rioja Alavesa

### BAÑOS DE EBRO / MAÑUETA

*Indarrean dagoen  
planeamiendua  
Planeamiento vigente  
(Udalplan)*





*Lurraldearen Antolamendurako Gidalerokoak (LAG)*  
Directrices de Ordenación Territorial (DOT)

#### AZPIEGITURA BERDEA

#### INFRAESTRUCTURA VERDE

HIDROGRAFIA SAREA



RED HIDROGRÁFICA

#### MUGIKORTASUNA ETA LOGISTIKA

#### MOVILIDAD Y LOGÍSTICA

#### OINEZKO ETA BIZIKLETA

#### PEATONAL Y CICLISTA

DONEJAKUE BIDEA



CAMINO DE SANTIAGO

OINEZKOENTZAKO IBILBIDEAK (Itsasoko Bidea, Ardoaren eta Arrainaren Ibilbidea, Inaziotar Bidea, Bide Historikoa, Artzain Bidea, Ebroko Bidea)



RECORRIDOS PEATONALES (Senda del Mar, Ruta del Vino y del Pescado, Camino Ignaciano, Sendero Histórico, Senda del Pastoreo, Ruta del Ebro)

BIZIKLETENTZAKO IBILBIDEAK



RECORRIDOS CICLABLES





## Hiri Antolamendurako Plan Orokorra Plan General de Ordenación Urbana

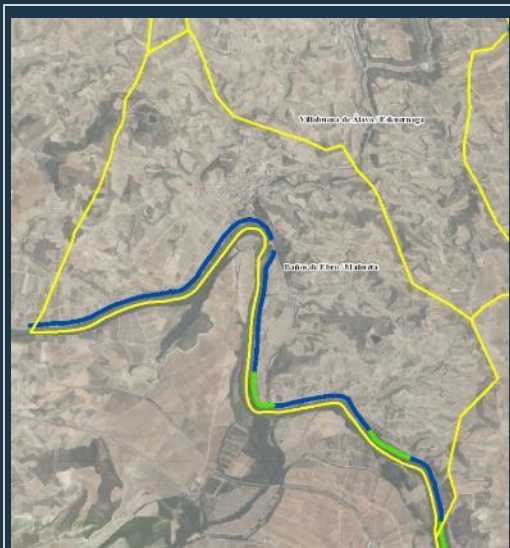


Arabako Errioxako LPP  
PTP de Rioja Alavesa



Hiri Antolamendurako Plan Orokorra

Plan General de Ordenación Urbana

EAEko Ibaien eta Erreken LPS PTS de Ríos y Arroyos de la CAPV






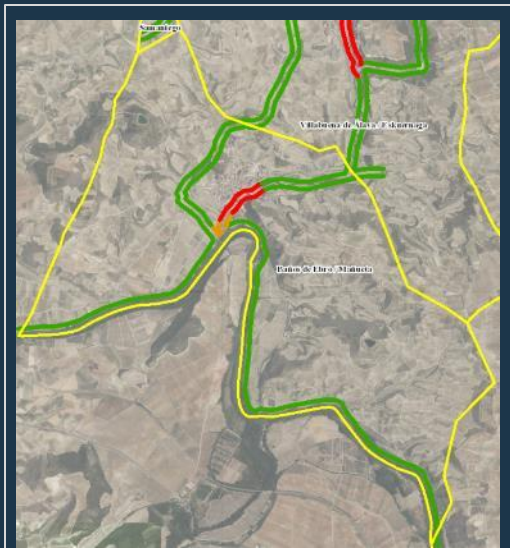
Ingurumen-Osagaia  
Componente Medioambiental

-  Márgenes con vegetación bien conservada  
*Landaretxa egoera onean duten ertzak*
-  Márgenes con necesidad de recuperación  
*Birjaso beharreko ertzak*






Osagai-Hidraulikoa  
Componente Hidráulica

-  >600 km<sup>2</sup>. Ebro ibaia/río Ebro
-  10-50 km<sup>2</sup>. Maila/Nivel 1
-  1-10 km<sup>2</sup>. Maila/Nivel 0



Hirigintza-Osagaia  
Componente Urbanística

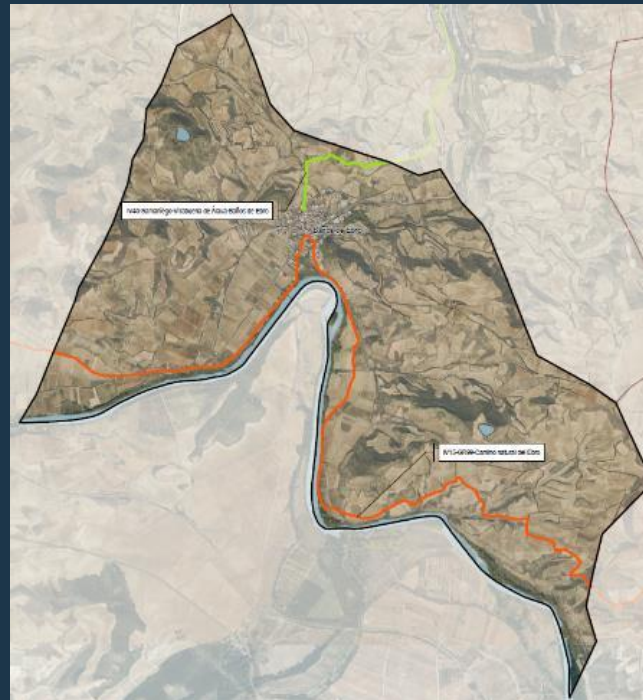
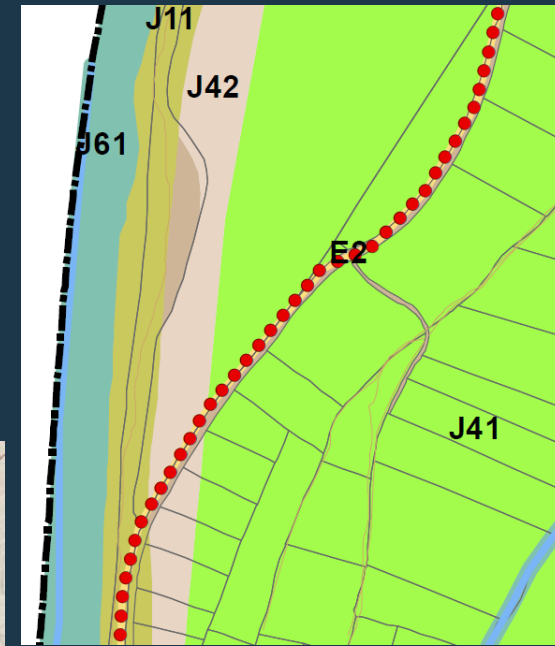
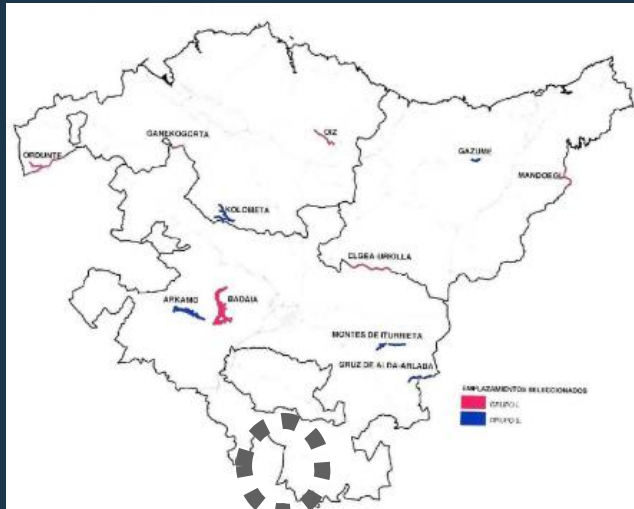
-  *Landa-eremuetan*  
En ámbito rural
-  *Eremu garatuetan dauden ertzak*  
En ámbitos desarrollados
-  *Garapen berriak izan ditzaketenak*  
Con potencial de nuevos desarrollos





Hiri Antolamendurako Plan Orokorra  
Plan General de Ordenación Urbana

Energía Eolikoaren LPSa  
PTS Energía Eólica



**E2** Oinezkoen komunikazioak  
Comunicaciones peatonales

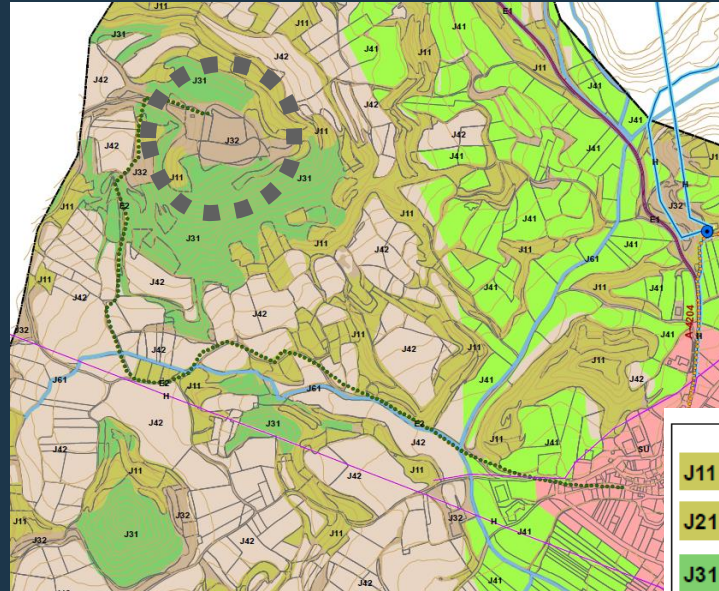
- Oinezkoentzako intereseko bideak  
Senderos peatonales de interés
- GR99 Ebroko Bidea  
GR99 Camino del Ebro
- IV Antolatutako Ibilbide Berdea  
Itinerario Verde Planificado IV

Arabako bizikleta bideen eta ibilbide berdeen LPSa  
PTS de vías ciclistas e itinerarios verdes de Álava

Lurralde planginza  
Planeamiento territorial



Hiri Antolamendurako Plan Orokorra  
Plan General de Ordenación Urbana



**LANDA EREMUAK / ZONAS RURALES**

<b>J11</b> Babes berezia Especial protección	<b>J42</b> nekazaritza-abeltzanitza landa paisaia Agroganadera Paisaje Rural
<b>J21</b> Ingurumen hobekuntza Mejora ambiental	<b>J51</b> Menditar lurreak Pastos montanos
<b>J31</b> Basoa Forestal	<b>J61</b> Gainazaleko uren babesa Protección de aguas superficiales
<b>J32</b> Mendi urria Monte ralo	<b>J71</b> Landaguneak Núcleos rurales
<b>J41</b> Nekazaritza-abeltzanitza balio altuduna Agroganadera de alto valor	

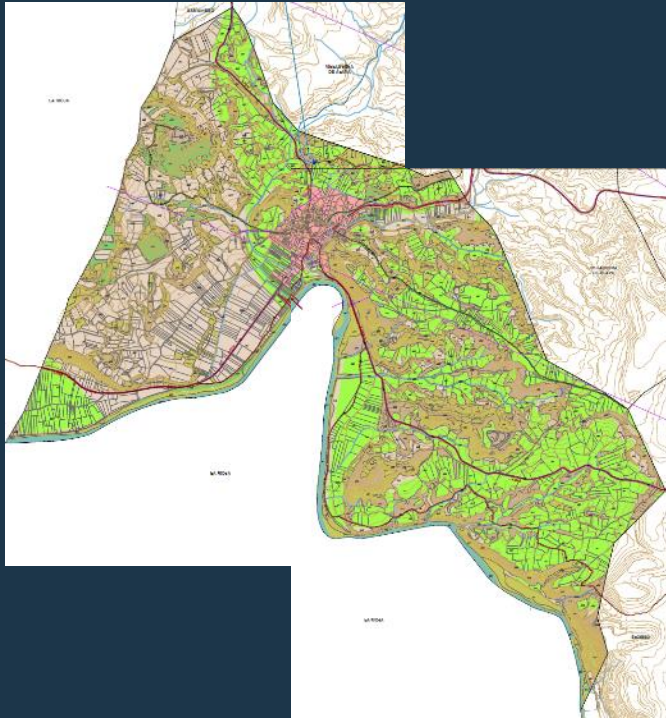
Hezeguneen LPSa  
PTS Zonas Húmedas

Lurralde planginza  
Planeamiento territorial



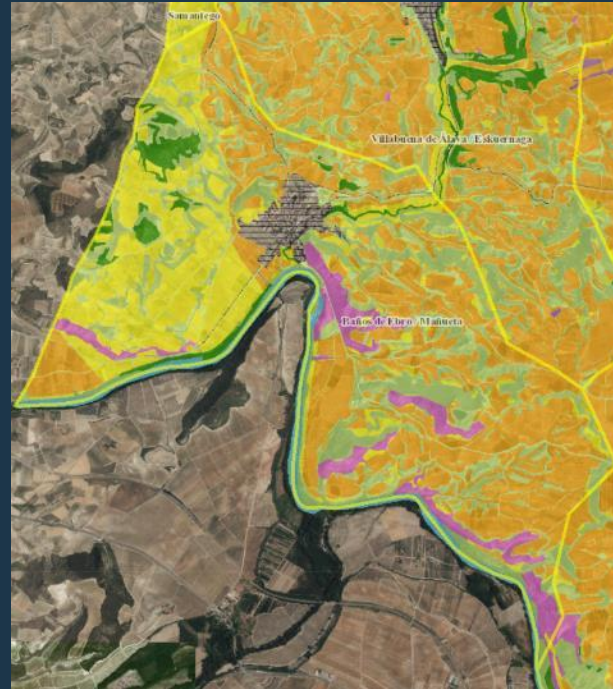


## Hiri Antolamendurako Plan Orokorra Plan General de Ordenación Urbana



**J41** Nekazaritza-abeltzentza balio altuduna  
Agragandera de alto valor

HAPO  
PGOU



**Agroganadero: Alto valor estratégico**

Nekazaritza eta Basozaintzako LPSa  
PTS Agroforestal



Ortoargazkia / ortofoto  
(Geoeuskadi)

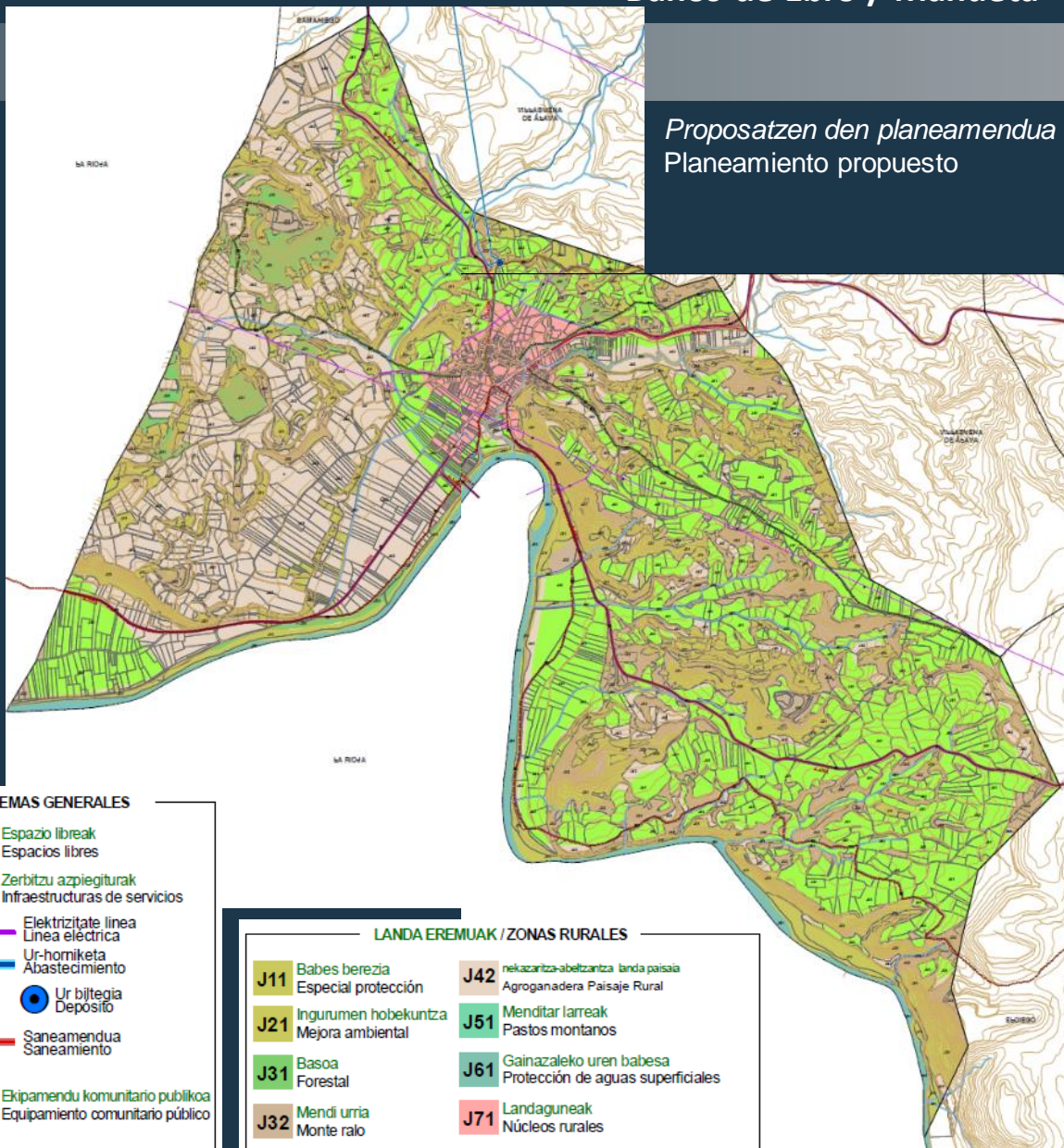
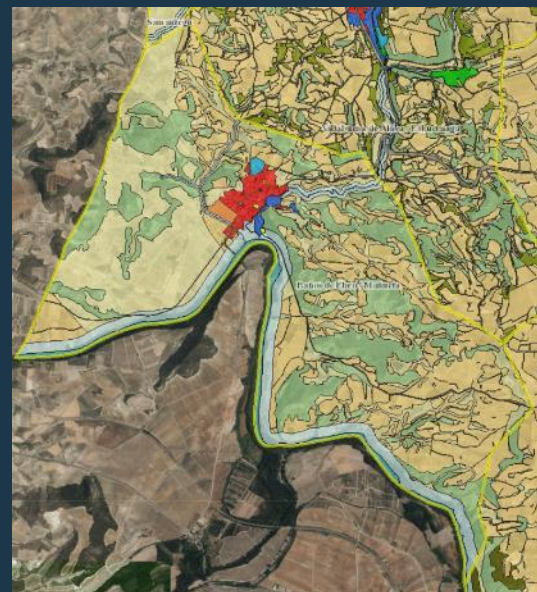
Nekazaritza eta Basozaintzako LPSa  
PTS Agroforestal



## Hiri Antolamendurako Plan Orokorra Plan General de Ordenación Urbana

*Udal plangintza*  
Planeamiento municipal

*Proposatzen den planeamendua*  
Planeamiento propuesto



*Indarrean dagoen  
planeamendua*  
Planeamiento vigente  
UDALPLAN

### SISTEMA OROKORRAK / SISTEMAS GENERALES

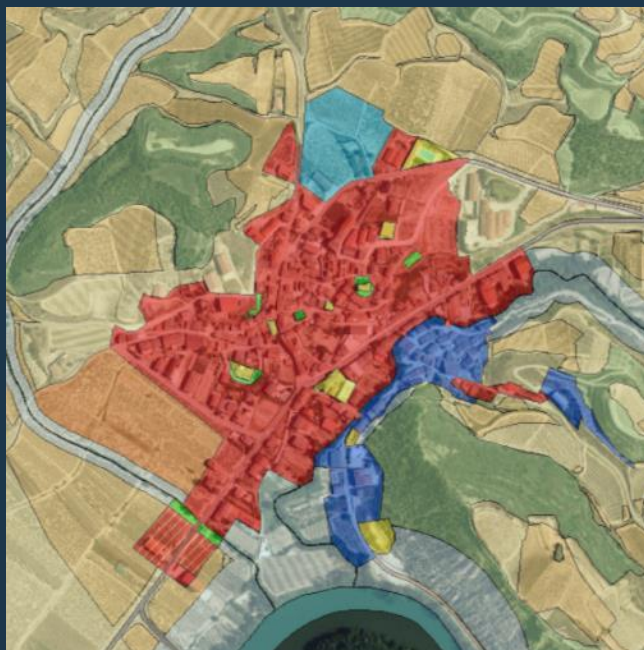
- |  |  |
|--|--|
| <b>E1</b> Bide eta errepideen komunikazioak<br>Comunicaciones viarias y carreteras | <b>F</b> Espazio libreak<br>Espacios libres                                  |
| <b>E2</b> Oinezkoen komunikazioak<br>Comunicaciones peatonales                     | <b>H</b> Zerbitzu azpiegiturak<br>Infraestructuras de servicios              |
| ●●● Oinezkoentzako intereseko bideak<br>Senderos peatonales de interés             | — Elektrizitate linea<br>Línea eléctrica                                     |
| ●●● Ebroko Bidea<br>Camino del Ebro  | — Ur-horniketa<br>Abastecimiento   |
| ●●● IV Antolatutako Ibilbide Berdea<br>Itinerario Verde Planificado IV             | ● Ur biltegia<br>Depósito  |
| <b>E3</b> Beste komunikazio batzuk<br>Otras comunicaciones                         | — Saneamendua<br>Saneamiento   |
| <b>D</b> Ekipamendu komunitario pribatua<br>Equipamiento comunitario privado       | <b>G</b> Ekipamendu komunitario publikoa<br>Equipamiento comunitario público |
| <b>I</b> Jabetza publiko hidraulikoa<br>Dominio público hidráulico                 |  |

### LANDA EREMUAK / ZONAS RURALES

- |  |   |
|--|---|
| <b>J11</b> Babes berezia<br>Especial protección                                  | <b>J42</b> nekazaritza-abeltzaritza landa paisaia<br>Agroganadera Paisaje Rural |
| <b>J21</b> Ingurumen hobekuntza<br>Mejora ambiental                              | <b>J51</b> Menditar larreak<br>Pastos montanos                                  |
| <b>J31</b> Basoa<br>Forestal   | <b>J61</b> Gainazaleko uren babesa<br>Protección de aguas superficiales         |
| <b>J32</b> Mendi urrea<br>Monte ralo   | <b>J71</b> Landaguneak<br>Núcleos rurales                                       |
| <b>J41</b> Nekazaritza-abeltzaritza balio altuduna<br>Agroganadera de alto valor |   |

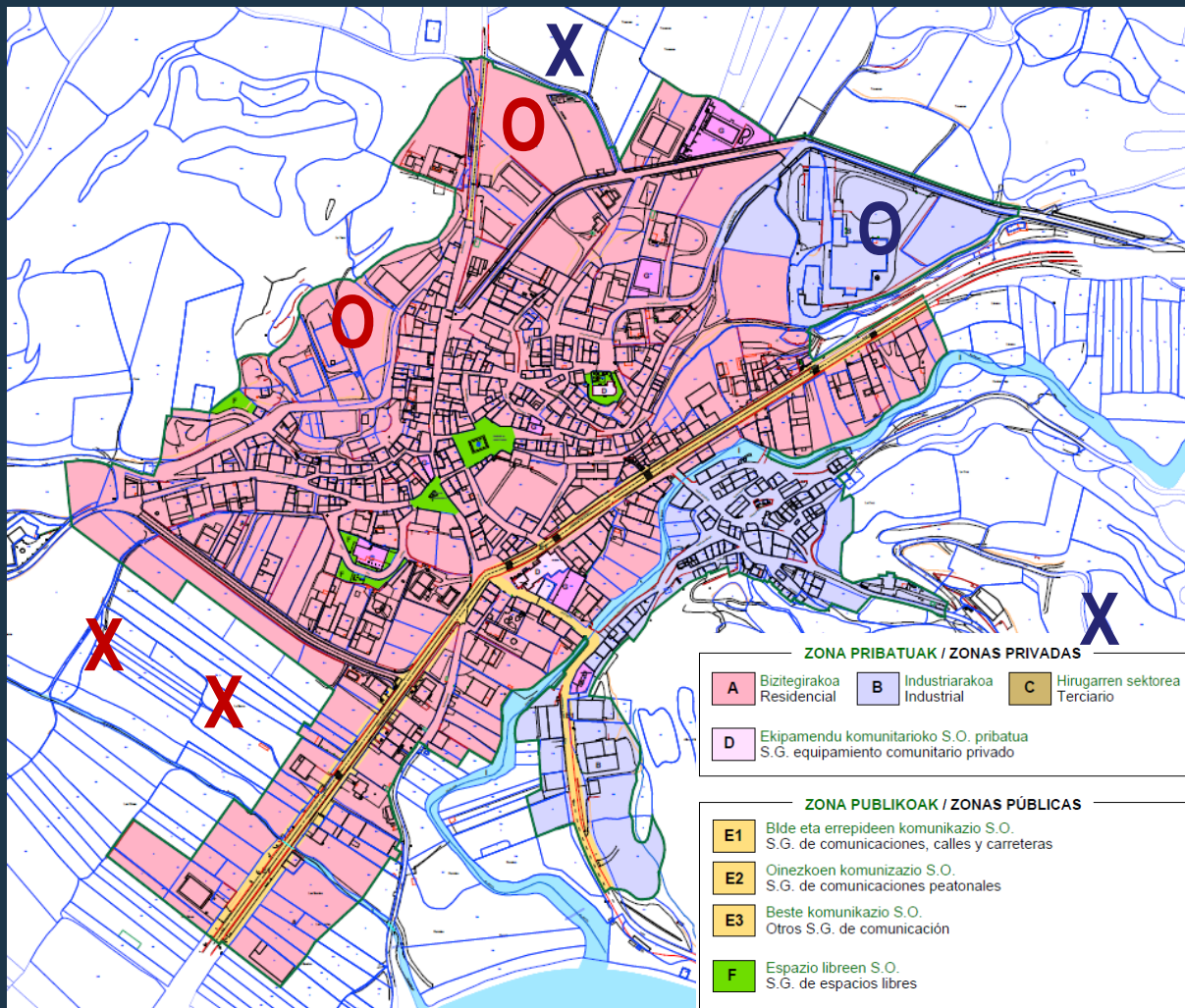


Hiri Antolamendurako Plan Orokorra  
Plan General de Ordenación Urbana



Indarrean dagoen planeamendua  
Planeamiento vigente  
UDALPLAN

Udal plangintza- Hirigunea  
Planeamiento municipal-  
Núcleo urbano



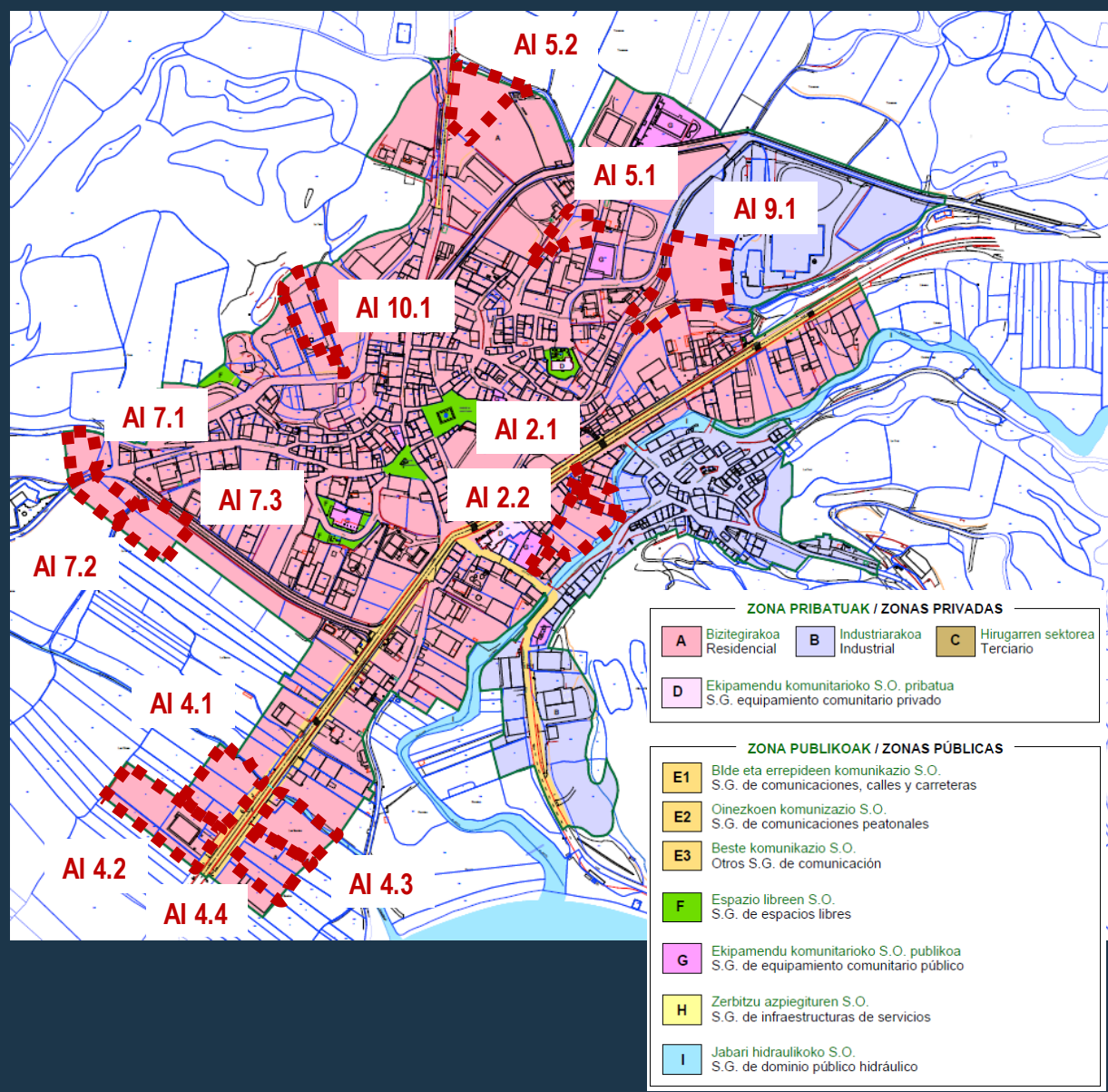
- X** Egoitzarako lurzoru deskalifikatzea / Descalificación de suelo residencial
- X** Ekonomia jarduetarako lurzoru deskalifikatzea / Descalificación de suelo AAEE
- O** Egoitzarako lurzoru kalifikatzea / Calificación de suelo residencial
- O** Ekonomia jarduetarako lurzoru deskalifikatzea / Calificación de suelo AAEE



## Hiri Antolamendurako Plan Orokorra Plan General de Ordenación Urbana

Clase	Ámbito	Edific. Urb. (m <sup>2</sup> t/m <sup>2</sup> s)	Viviendas previstas (uds.)
Suelo Urbano No Consolidado por la urbanización	AI-2.1	0,448	1
	AI-2.2	0,421	3
	AI-4.1	0,423	3
	AI-4.2	0,449	2
	AI-4.3	0,469	2
	AI-4.4	0,460	2
	AI-5.1	0,317	1
	AI-5.2	0,443	2
	AI-7.1	0,420	1
	AI-7.2	0,434	1
	AI-7.3	0,443	1
	AI-9.1	0,348	4
	AI-10.1	0,709	1
<b>TOTAL Propuestas Suelo Residencial</b>			<b>24</b>

*Udal plangintza- Hirigunea Egoitzarako lurzorua*  
Planeamiento municipal-  
Núcleo urbano Suelo residencial



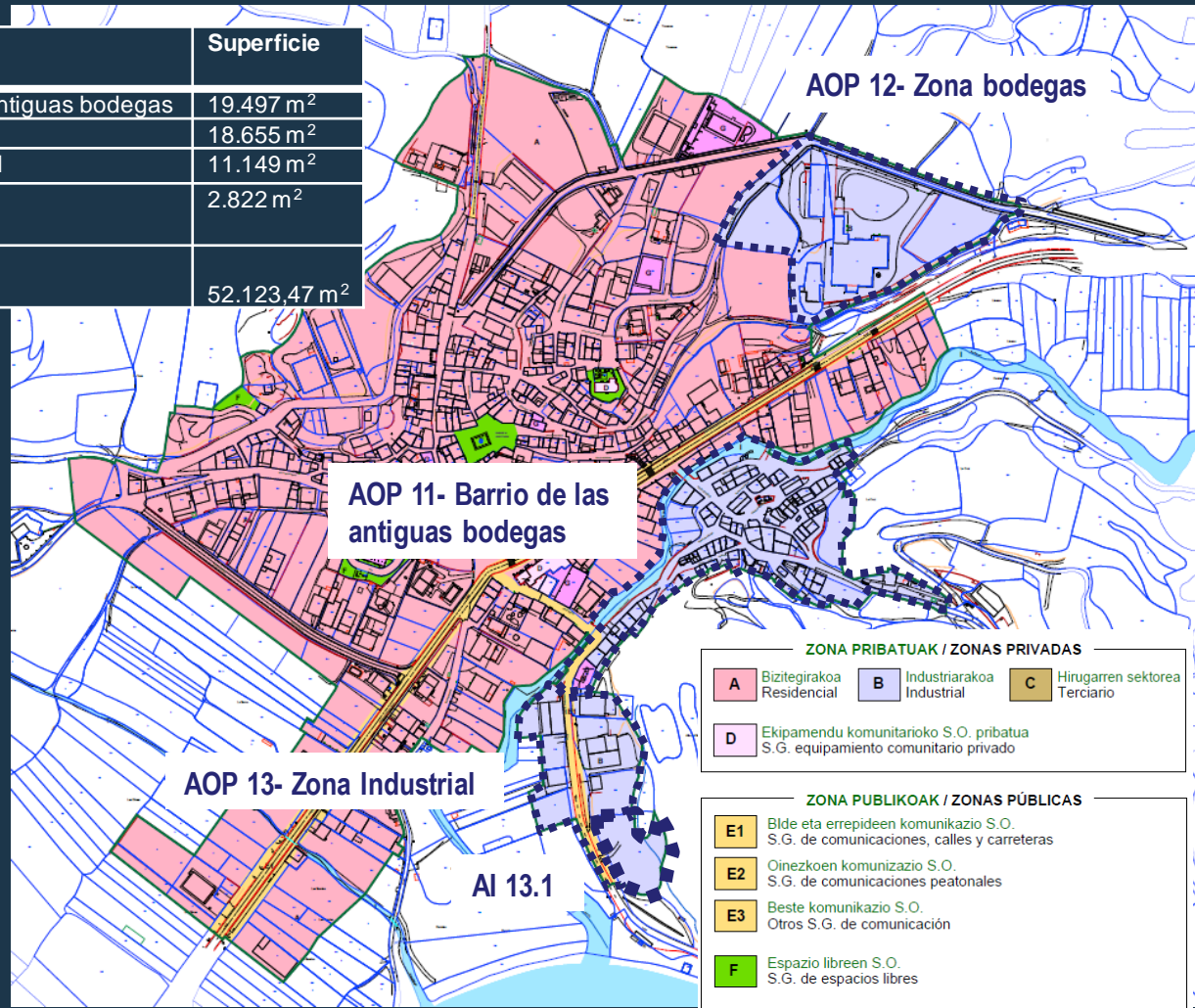


## Hiri Antolamendurako Plan Orokorra

### Plan General de Ordenación Urbana

Clasificación prevista PGOU	Denominación	Superficie
Suelo urbano consolidado o no consolidado por incremento de edificabilidad ponderada	AOP.11- Barrio de las antiguas bodegas	19.497 m <sup>2</sup>
	AOP.12- Zona bodega	18.655 m <sup>2</sup>
	AOP.13- Zona industrial	11.149 m <sup>2</sup>
Suelo urbano no consolidado por la urbanización	AI-13.1	2.822 m <sup>2</sup>
<b>TOTAL SUELO INDUSTRIAL</b>		<b>52.123,47 m<sup>2</sup></b>

*Udal plangintza- Hirigunea*  
*Ekonomia jarduerak*  
 Planeamiento municipal-  
 Núcleo urbano Actividades  
 económicas



**ZONA PRIVATUAK / ZONAS PRIVADAS**

- A** Bizitegirakoa Residencial
- B** Industriadakoa Industrial
- C** Hirugarren sektorea Terciario
- D** Ekipamendu komunitarioko S.O. pribatua S.G. equipamiento comunitario privado

---

**ZONA PUBLIKOAK / ZONAS PÚBLICAS**

- E1** Elde eta errepideen komunikazio S.O. S.G. de comunicaciones, calles y carreteras
- E2** Oinezkoen komunikazio S.O. S.G. de comunicaciones peatonales
- E3** Beste komunikazio S.O. Otros S.G. de comunicación
- F** Espazio librea S.O. S.G. de espacios libres
- G** Ekipamendu komunitarioko S.O. publikoa S.G. de equipamiento comunitario público
- H** Zerbitzu azpiegituren S.O. S.G. de infraestructuras de servicios
- I** Jabari hidraulikoko S.O. S.G. de dominio público hidráulico

